

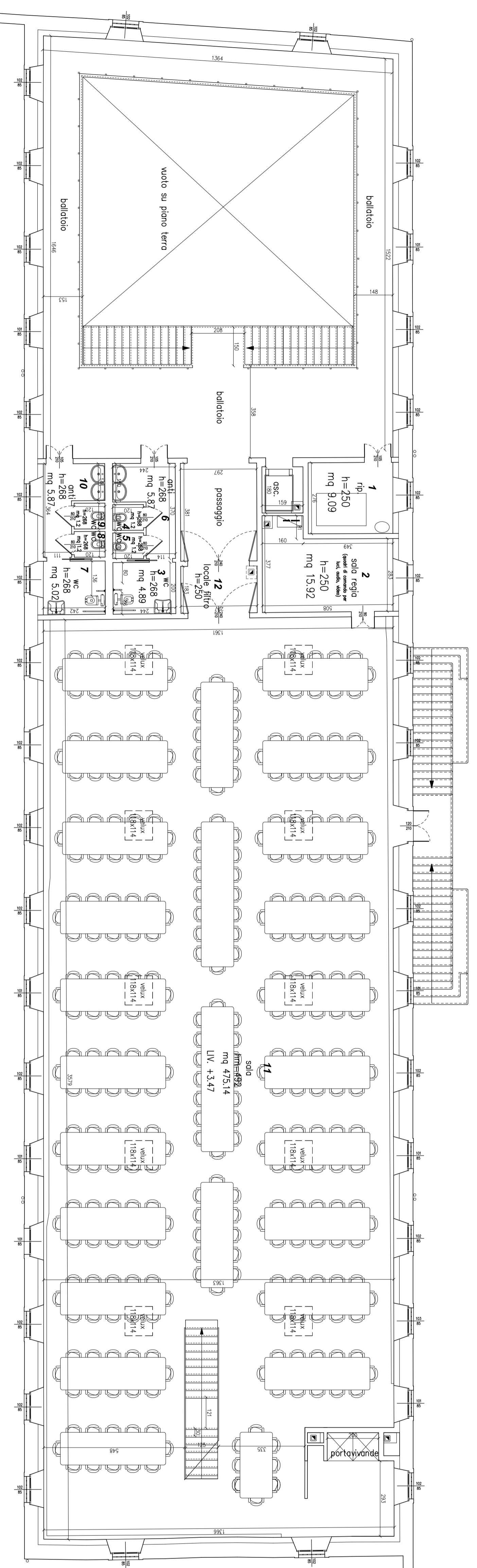
N	LOCALE	SUP. MQ	ALTEZZA	SUP. MQ f/8	SUP. MQ f/15	SUP. ALIM. f. ASSUMERE
1	Ingresso	14,386	hm=839	11,986		22,25
2	guardaroba	18,2	h=290		1,21	1,75
3	wc disabili	3,72	h=320			a.f.
4	wc	1,43	h=320			a.f.
5	wc	1,43	h=320			a.f.
6	wc	1,47	h=320	0,18		0,40
7	anti	2,83	h=320			a.f.
8	anti	5,44	h=320		0,36	0,40
9	anti	4,04	h=320			a.f.
10	anti	3,81	h=320		0,25	0,40
11	wc	1,40	h=320			a.f.
12	wc	1,40	h=320			a.f.
13	wc	1,41	h=320	0,18		0,40
14	locale filtro	6,20	h=290			a.p.
15	sala polivalente	259,29	h=320			14,84+a.f.
16	riposiglio	2,53	hm=230	0,32		0,34
17	riposiglio	2,55	hm=230	0,32		0,34
18	locale filtro	9,12	h=290	1,14		3,19+a.p.
19	anti+wc	3,08	h=320			a.f.
20	anti+doccia	1,68	h=320			a.f.
21	spogliatoio	10,26	h=320		0,68	0,88
22	anti+wc	3,02	h=320			a.f.
23	anti+wc	1,67	h=320			a.f.
24	spogliatoio	10,19	h=320		0,68	0,87
25	riposiglio	3,34	h=320			a.f.
26	magazzino	11,38	h=294	6,75	0,76	0,87
27	locale tecnico	54,00	h=294			9,29+a.p.
28	Ingresso di serv.	9,41	h=320	1,18		5,83
29	locale frigo	4,41	h=320			a.f.
30	locale filtro	2,69	h=290			a.p.
31	locale port.	7,70	h=294		0,51	0,88
32	cucine	83,35	h=294		5,56	5,83+a.p.

Pianta Piano Terra

La sala al PT utilizzata come sala ristorante può ospitare 173 persone (pari a 1,5 mq/persona)

numero inferiore alla capacità di deflusso che è di 300 persone

Se disposti in file secondo normativa la sala può contenere fino a 144 persone (vedi pianta VF02)



N	LOCALE	SUP. MQ	ALTEZZA	SUP. MQ f/8	SUP. MQ f/15	SUP. ALIM. f. ASSUMERE
1	riposiglio	9,09	h=250		0,61	0,87
2	sala regia	15,92	h=250		1,06	0,87+a.f.
3	wc disabili	4,89	h=268			a.f.
4	wc	1,20	h=268			a.f.
5	wc	1,20	h=268			a.f.
6	anti	6,17	h=268			a.f.
7	wc disabili	5,02	h=268		0,33	0,87
8	wc	1,20	h=268			a.f.
9	wc	1,20	h=268			a.f.
10	anti	5,87	h=268	0,73		0,87
11	sala	475,14	hm=492		31,68	33,88
12	locale filtro	5,43	h=250			a.p.

EDIFICIO A PIANO PRIMO 2011

Pianta Piano Primo

La sala al PT utilizzata come sala ristorante può ospitare 299 persone (pari a 1,5 mq/persona)

pari alla capacità di deflusso che è di 300 persone

Se disposti in file secondo normativa la sala può contenere fino a 290 persone (vedi pianta VF02)